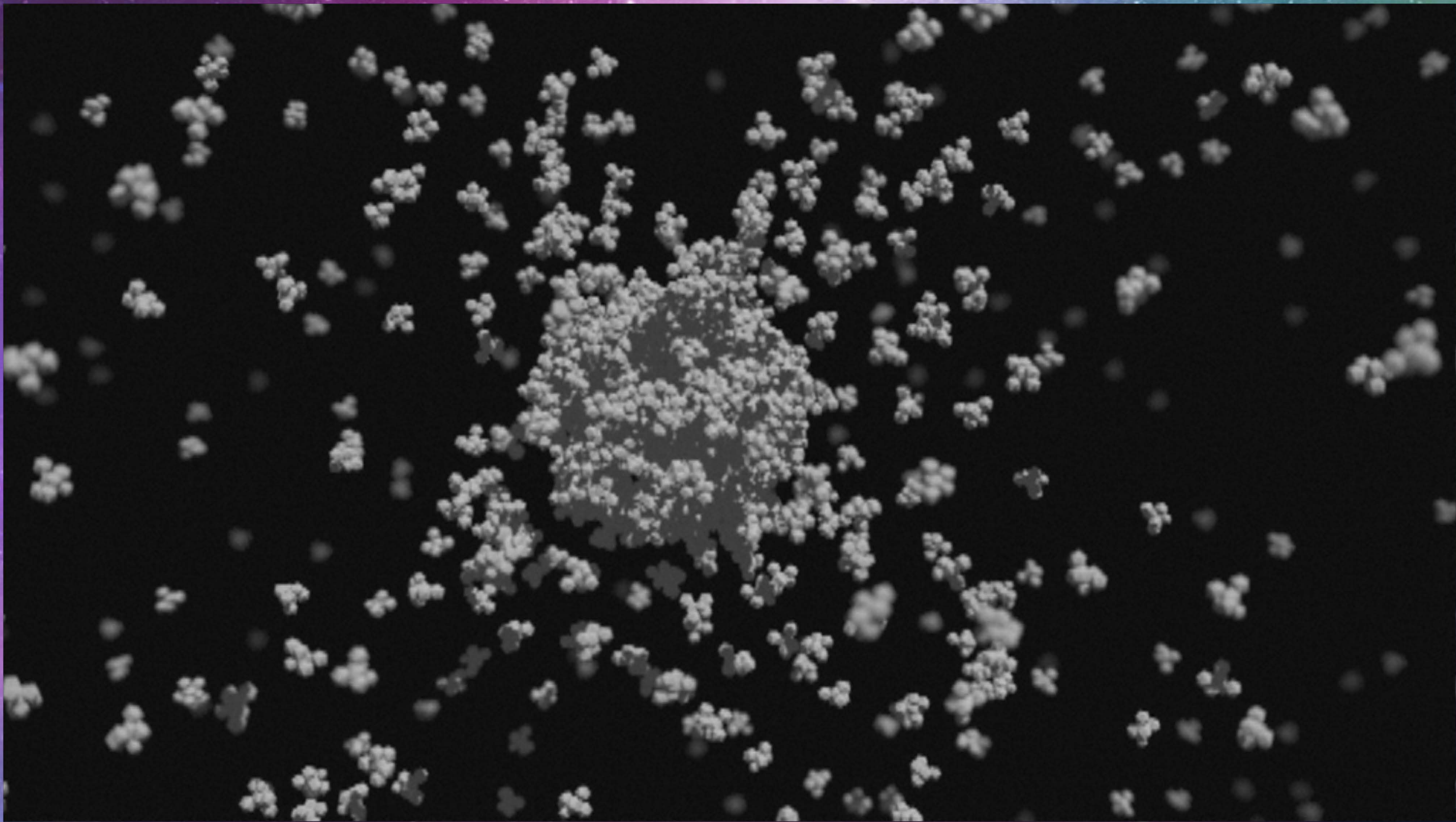


1月26日の放送

惑星誕生のミステリー 1%の奇跡



惑星・地球は、宇宙で一体どのようにして生まれたのか？惑星の材料はちり。大きさはおよそ1ミリの1000分の1とほこりのようなもので、宇宙にわずか1%しかない。この小さなちりが巨大な惑星に成長出来たのはなぜか？アタカマ砂漠に建設された最新の望遠鏡が、惑星誕生の現場、「原始惑星系円盤」の姿を鮮明にとらえたことで、惑星誕生のミステリーに挑む研究が加速している。科学者たちが描く最新のシナリオとは？

放送日時

1月26日（木）午後10時00分～

2月2日（木）午前0時00分～（再）